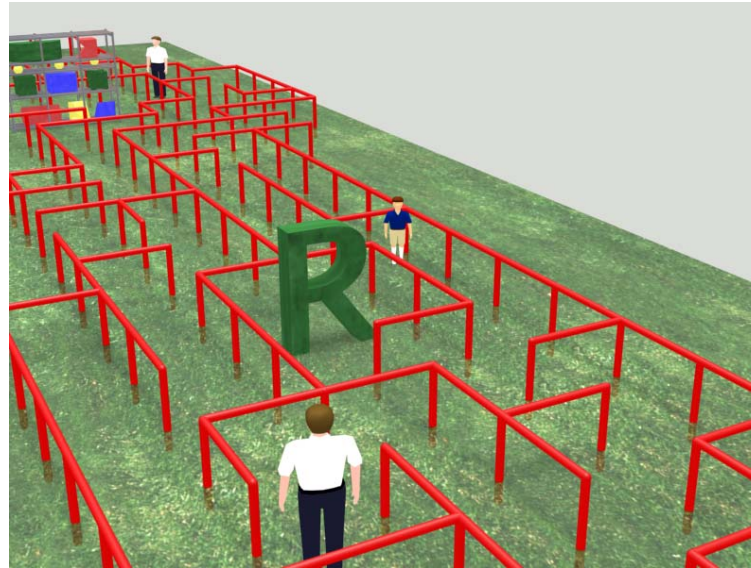


---

PIERRE GRANOUX | ENTWURF

---



---

*( : SO EWIGRUMREISEN, WIE N REPORTER, DAS  
WÄR JA NUN AUCH NICHTS FÜR MICH : EIN  
KLEINER WILDER WALDKREIS : THAT'S ME ! )*

---

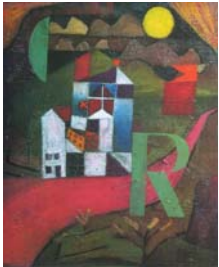
HALBINSEL POUCH | BITTERFELD | 2005

---

## TITEL

( : SO EWIGRUMREISEN, WIE N REPORTER, DAS WÄR JA NUN AUCH NICHTS FÜR MICH : EIN KLEINER WILDER WALDKREIS : THAT'S ME ! )

## KONZEPT



Ausgangspunkt meines Entwurfes sind sowohl das Gemälde von Paul Klee **VILLA R** als auch das Zitat von Arno Schmidt aus dem Buch **AUS DEM LEBEN EINES FAUNS**. Das Bild von Paul Klee, zwischen Surrealismus, Expressionismus und Abstraktion, zeigt einen überdimensionalen Buchstaben R auf der einen Seite eines roten Weges und im Hintergrund, auf der anderen Seite, ein Haus, das aus verschiedenfarbigen Bauklötzen zusammengesetzt scheint. Arno Schmidt dagegen entscheidet sich dafür, die Welt in einem kleinen wilden Waldkreis zu entdecken.

Auf dieselbe Weise soll auch der Besucher das Labyrinth spielerisch erkunden, sich von Form und Farbe leiten lassen, seine eigene Fantasie zur Symbolik der Objekte entwickeln.

## BESCHREIBUNG



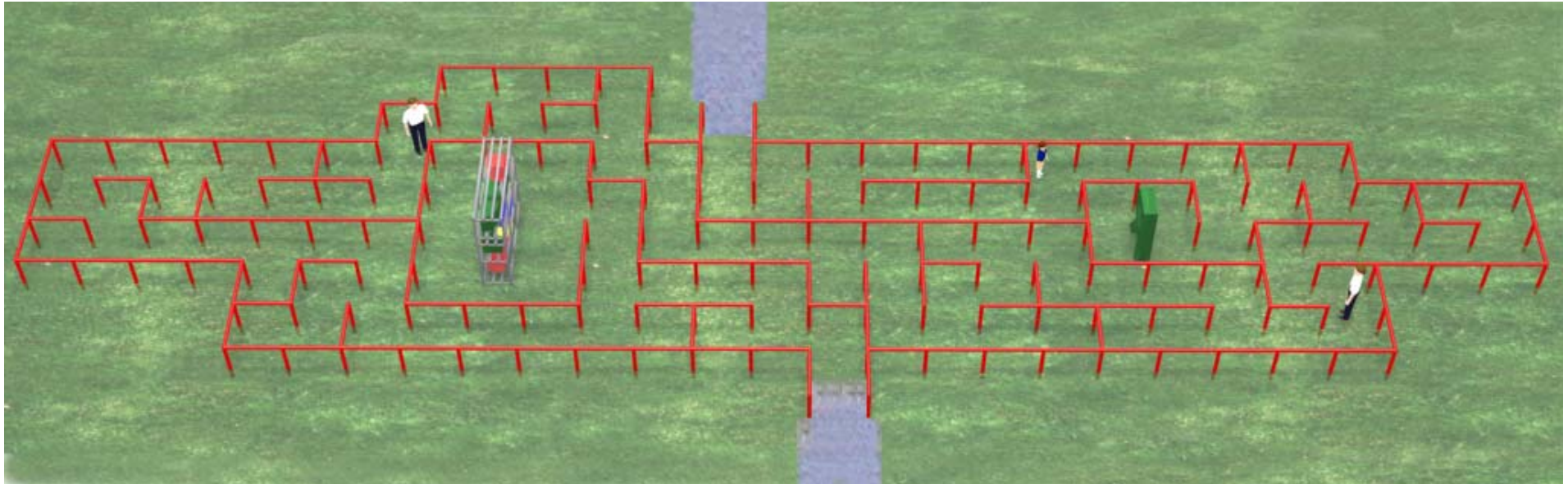
Dem Besucher, der dem Waldweg folgt bleibt nichts Anderes übrig, als in das Labyrinth einzudringen, in der Hoffnung, dass dieses ihn wieder auf den Weg bringen wird. Lässt er sich darauf ein, so führt in die Entdeckungsreise auf beide Seiten der Lichtung und lädt ihn ein, einen menschengroßen Buchstaben R und ein Regal mit überdimensionalen Bauklötzen aus unmittelbarer, antastbarer Nähe zu betrachten.

Das Labyrinth hält sein Versprechen (en passant kann der Irrläufer mit dem beweglichen Kugeln spielen!) und spuckt den Spaziergänger, nach einem ca. 150 m langen Umweg, auf der anderen Seite wieder aus.

## AUSFÜHRUNG

Zur Durchführung des Projektes muss zunächst der Weg auf der Lichtung abgetragen und mit Gras überdeckt werden. Das Labyrinth wird auf dem Boden markiert, die Löcher für die Pfosten gegraben. Einzelne Teile des Labyrinths werden in der Werkstatt zusammengeschweißt und dann vor Ort zu einem ganzen geschweißt und im Boden verankert und schließlich gestrichen.

Die Skulpturen (der Buchstabe R und das Regal) werden unter Anweisungen des Künstlers hergestellt.



**MAßE**                    MAX. LÄNGE UND BREITE: **12 x 40 METER**  
GESAMTFLÄCHE: **193,5 QUADRATMETER**

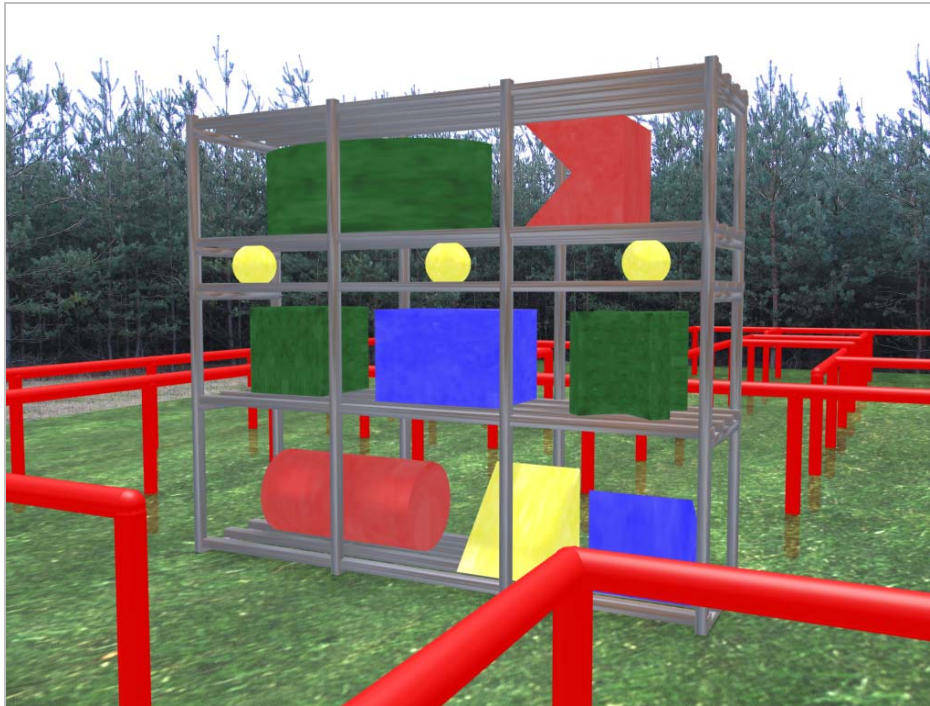
**MATERIAL**            METALLROHRE, Ø 5 ZENTIMETER | GESAMTMENGE: **426,3 METER**

- **HANDLAUF: 235,5 METER** (157 ABSCHNITTE x 150 CM)
- **STÜTZPOSTEN: 190,8 METER** (159 STÜCKE x 120 CM)  
INKL. 30 CM FUNDAMENTE

**FARBE**                    VERKEHRSROT (**RAL 3020**)

## ENTWURF FÜR DAS REGAL

PIERRE GRANOUX | HALBINSEL POUCH 2005



**MAßE** 250 x 300 x 80 CM | HÖHE x BREITE x TIEFE

**REGAL** METALLPROFILE, 3,5 x 5,5 CM | MENGE: **80 METER**  
FARBE: EISENGRAU (RAL 7011)

**SPIELBLÖCKE** HÖHE UND TIEFE: 50 CM MIT VERSCHIEDENEN BREITEN | KUGELN: Ø 25 CM  
FARBEN: VERKEHRSROT (RAL 3020) | SIGNALBLAU (RAL 5005)  
SIGNALGRÜN (RAL 6032) | LEUCHTGELB (RAL 1026)

**ENTWURF FÜR DEN BUCHSTABEN R**

**PIERRE GRANOUX | HALBINSEL POUCH 2005**



**MAßE**                    **200 x 120 x 34 CM** | HÖHE x BREITE x TIEFE

**BUCHSTABE R**            **METALLKONSTRUKTION**

**FARBE**                    **TANNENGRÜN (RAL 6009)**